



L'immobilier d'entreprise au service d'entreprises « leader »

La reconfiguration et l'extension de locaux partiellement dédiés à l'entreposage en un bâtiment totalement tertiaire.

- Immobilier d'entreprise -

Enjeux

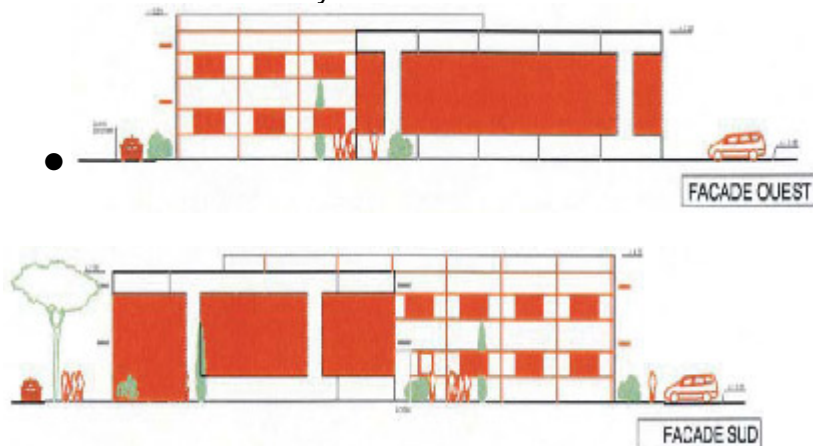
- Le développement, dans le périmètre de l'agglomération, d'entreprises « leader » dans leur domaine d'activités.
- Accompagner la société Nestlé Waters France dans le regroupement sur le site de Garons de ses services marketing et distribution pour le Sud de la France (150 salariés environ).

Programme

L'objectif a été la rénovation des bureaux existants et la transformation de l'ancien entrepôt en deux niveaux de bureaux pour créer un seul et même ouvrage tertiaire.

Calendrier de réalisation

- Montage administratif : 2004
- Travaux de construction : 2005



Fiche d'identité

Mission : Maîtrise d'ouvrage SAT

Superficie : --

Lieu : Zone Aéroport - Ville de Garons

Maîtrise d'oeuvre : Cabinet AUTIN - BRU

Coût : 2,8 M€ HT

Shon : 2 700 m²