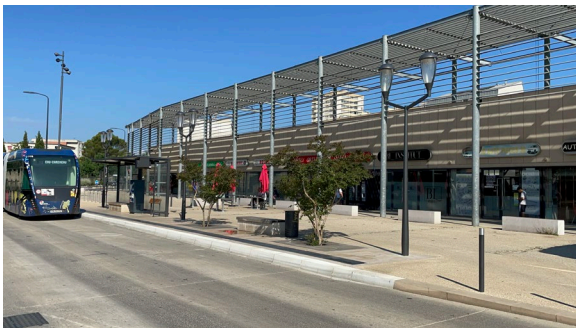


## 1<sup>er</sup> anniversaire : Bilan sur les acquisitions et les projets à venir

Présentée le 5 juin 2023, la foncière ODIL a bien grandi en 1 an. L'objectif de sa création était d'apporter des moyens de transformation immobilière, à fort effet levier, pour contribuer, d'une part au développement commercial du centre-ville de Nîmes, et, d'autre part, à la rénovation de pôles commerciaux dans des quartiers en phase de renouvellement urbain.

Avec une acquisition importante d'ores et déjà finalisée et 5 signatures de contrats autorisés depuis début 2024, ODIL La Foncière confirme sa montée en puissance et apparaît aujourd'hui comme un acteur important de l'agglomération nîmoise.

### Les actions au sein des quartiers NPNRU :



#### NÎMES EST - CARRÉ SAINT DOMINIQUE

En novembre 2023, acquisition du Centre Commercial Carré Saint Dominique.

Ce bâtiment d'une surface de plancher de 3 272 m<sup>2</sup>, accueille une douzaine de cellules commerciales et comprend un parking en sous-sol sur 2 772 m<sup>2</sup>.

Suite à la commercialisation opérée par la foncière, le local jusqu'alors vacant, d'une surface de 300m<sup>2</sup>, accueillera prochainement INOVIE BIOAXIOME. Ouverture prévue Fin 2024.



#### MAS DE MINGUE - SCCV NIMOZA NIMES (promoteur Kalithys)

En mai 2024, signature d'un contrat de réservation en VEFA portant sur l'acquisition d'un ou deux locaux commerciaux d'un total de 150 m<sup>2</sup> environ au MAS DE MINGUE.

Livraison estimée fin 2025.



#### NÎMES OUEST - KENNEDY SUD (promoteur GGL)

L'assemblée générale des actionnaires a autorisé le 19 juin dernier la signature prochaine d'un contrat de réservation en VEFA portant sur l'acquisition d'environ 10 cellules commerciales à construire.

D'une superficie totale de 1353 m<sup>2</sup>, les locaux permettront la relocalisation des commerçants au sein d'un futur programme de construction mixte intégrant également des logements et une maison de santé.



**NÎMES OUEST – PORTES DES ARTS  
(promoteur STS)**

L'assemblée générale des actionnaires a autorisé le 19 juin dernier la signature prochaine d'un contrat de réservation en VEFA portant sur l'acquisition d'environ 10 cellules commerciales à construire.

D'une superficie totale de 1500 m<sup>2</sup> environ, les locaux permettront la relocalisation des commerçants au sein d'un futur programme de construction mixte intégrant également des logements et une maison de santé.

**Les actions en centre-ville de Nîmes :**

**Signatures de promesses d'achat :**

- Local commercial : Signature le 20 juin dernier d'une promesse de vente en vue de l'acquisition par la foncière d'un local commercial **sis square de la couronne** à Nîmes (ex-restaurant W) en vue de l'installation prochaine d'un restaurant.
- Local commercial : Signature le 25 juin dernier d'une promesse de vente en vue de l'acquisition par la foncière d'un local commercial **sis rue des chapeliers** à Nîmes

En 1 année d'existence, se sont donc près de 8.1M€ investis pour la redynamisation de la périphérie et du centre-ville nîmois, pour une surface commerciale globale de plus de 6 200m<sup>2</sup>

*« Cette première année d'activité a été riche en projets et l'ambition de notre foncière de dynamiser l'économie locale en soutenant les commerces et en accompagnant les entrepreneurs locaux est un réel succès au regard des actions menées et de celles à venir. La Foncière ODIL est active et son ambition est d'apporter son soutien aux acteurs locaux. ».* Julien Plantier, Premier Adjoint au Maire, délégué à l'urbanisme et Président de la SAT.

**Rappel sur ODIL Foncière sas :**

Créée en juin 2023, au capital de 8.3M€, la foncière est composée de 6 actionnaires : SAT, Banque des Territoires, SASU Crédit Agricole Languedoc Patrimoine, SASU Foncière ARDILLA Caisse d'Épargne, ARKEA, SOCRI REIM.